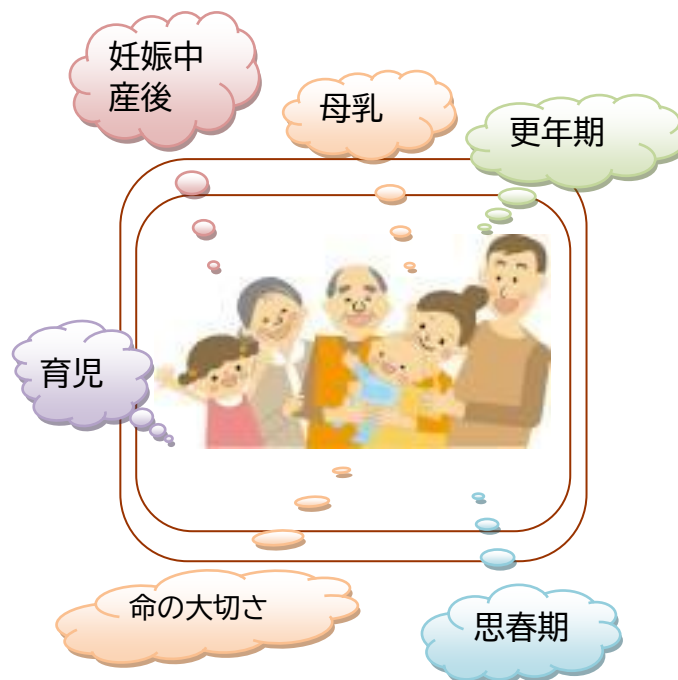


助産師は、
母子保健の専門家です。

助産師は
妊娠・出産・産後の各期を通じて
サポート・ケアを行います
☆
新生児・乳児の育児へのサポート
思春期・更年期すべての女性と
その家族が健康に生活出来る為の支援を
させていただきます

助産師は、
病院や地域で働いています
どうぞ、お気軽にご相談下さい

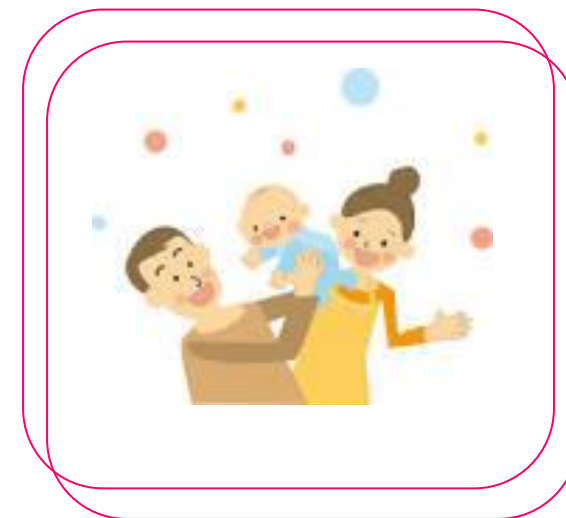


山形県助産師会では
「子育て・女性健康支援センター」

を開設しております
お困り事やご相談がありましたら
下記にご連絡下さい

josansi55yamagata@yahoo.co.jp

あなたのそばに
助産師がいます



一般社団法人
山形県助産師会

<http://www.yamagata-josanshi.net/>

山形県内 山形県助産師会加入 助産院の一覧 (令和4年4月30日現在)

～出産病院や保健センターと同様、地域でも助産師が皆様をサポートいたします～



【置賜地方】

マミー出産育児相談室(出張専門)

助産師 加藤 さと子

〒992-1443 米沢市大字笹野656-7

080-1825-2161

yume 助産院

助産師/IBCLC 奥井 美穂

〒993-0034 長井市歌丸1497

090-7795-1092

LINE ID:@dds9058n

<http://ameblo.jp/yumejosanin/entry-12424680244.html>

マザー&ベビーケアサロン ままのて

助産師 鈴木 美恵

〒992-0012 米沢市金池5丁目10-22

080-8805-9689

<http://www.mamanote.biz>

ケアやご相談は **予約制、有料**になります
詳細は各助産院へお問い合わせください

【庄内地方】

なんば助産院 なんばサロンwhite

助産師 難波 ハツ子

〒997-0824 鶴岡市日枝字小真木原89-14

090-1494-2589

<http://www13.plala.or.jp/sanzen-sango/>

 なんば助産院 と検索ください

ごっと助産院

助産師 後藤 敬子

〒999-8232 酒田市市条字荒瀬 9-25

0234-64-3976 携帯 090-4884-1833

メール arasegt@cameo.plala.or.jp

<https://gottosan.com>

【最上地方】

授乳相談室 たかはし

助産師 高橋 優

〒996-0021 新庄市常葉町3-54

(優先)080-6023-6889

090-4222-1694

<https://yuu-baby.com/>



【村山地方】

エンジェル助産院

助産師 齋藤 範子

〒990-2435 山形市青田 2-3-21

023-622-0170

<http://www.angelnet.biz/>

マミーズルーム(出張専門)

助産師 荒井 眞智子

〒990-0021 山形市小白川町5-14-36

090-9038-4784

maty1951@sea.plala.or.jp

わたなべ助産院

助産師 わたなべ せつこ

〒990-2339 山形市成沢西2丁目5-1

フォレスト I 101

090-4551-3808

http://www13.plala.or.jp/Saku-Ra5_2Hana/

助産師のひとみさん(出張専門)

助産師 齋藤 ひとみ

〒990-2302 山形市蔵王堀田426-11

090-4881-1422

<https://mw-hitomisan.com>